

**Ferienwohnungen im Haus Lasörling -
mitten im Nationalpark Hohe Tauern Osttirol – am schönsten Ende der Welt!**

St. Andrä 32(Dorfzentrum),
A-9974 Prägraten am Großvenediger
Tirol, Osttirol, Österreich

Kontaktadresse und Schlüssel:

Maria F. Berger
Hinterbichl 15
A-9974 Prägraten am Großvenediger
Tirol, Österreich
Telefon: +43 664 4868396
maria@islitzer.at
www.grossvenediger.com



Das Haus ist hübsch und sonnig gelegen, mit Bergblick, im Ortszentrum, und umfasst drei verfügbare Wohnungen mit Zentralheizung, Tisch- und Bettwäsche, Handtücher, Geschirr und Kochgeräte vorhanden. Eigener Gratis-Parkplatz beim Haus, zum Schilift und zur Loipe ca. 100 m – direkter Blick auf die Schipiste. Idealer Startpunkt für Wanderungen, Bergtouren und Skitouren. Schöne Aussicht!

Wireless Lan in allen Räumen. Sauna, Hallenbad und Wellness in einem Partnerhotel möglich(gegen geringe Gebühr).



Dieses Haus ist besonders auch im Winter zu empfehlen. Das sanfte und sehr günstige Familienskigebiet ist ideal für Kinder und Anfänger! Keine Pistenrowdys, keine Wartezeiten! Tageskarte für Erwachsene ca. 18 Euro und für Kinder 6 bis 18 J. ca. 9 Euro! Das Top-Skigebiet ist 14 km entfernt und ist mit Skibus oder PKW in ca. 15 Min. erreichbar. Skibus-Haltestelle in der Nähe.

Appartement L 1 („Edelweiß“ ebenerdig): für 2-5 Personen (im Erdgeschoss/ 75 m²):

Schöne, große Wohnung, mit großer Südterrasse mit Gartenmöbeln und Blick auf die Berge. Schöne Aussicht. Große, voll bestückte, helle Wohnküche mit Elektroherd mit Backrohr, Zusatzherd(Holzfeuerung), Kühlschrank, Kaffeemaschine, Wasserkocher, Esstisch, Couch, Doppelschlafzimmer, 1 Dusche, 2 WCs; Diele, Garderobe großes Wohnzimmer mit Kaminofen (Holzfeuerung) und 2 Doppelcouchen (eine davon in eigenem abgeteiltem Raum des Wohnzimmers, die Trennwände können vollkommen geschlossen werden); 3x TV-Sat in der Wohnung; keine Nebenkosten!

Im 1. Obergeschoss befinden sich die folgenden 2 Wohnungen und das kleine Einzelzimmer. Alles nebeneinander.

Appartement L 2 („Enzian“): für 2-4 Personen (im 1. OG/ 50 m²)

Angenehme Wohnung im 1. Stock des Einfamilienhauses, für 2-4 Personen; Berg- und Talblick; eigener Gratis-Parkplatz beim Haus; Vorraum mit Garderobe, Wohnzimmer mit ausziehbarer Polsterecke (Sitzgruppe) und Esstisch, Doppelschlafzimmer, 2xDusche und WC, großer Balkon (südwest), Balkonmöbel, 2xTV(SAT), Kochnische mit Geschirrausstattung und Wäsche, Kaffeemaschine, Kühlschrank, Zentralheizung. Schöne Aussicht.

Appartement L 3 („Arnika“): für 2-3 Personen (im 1. OG/ 31 m²)

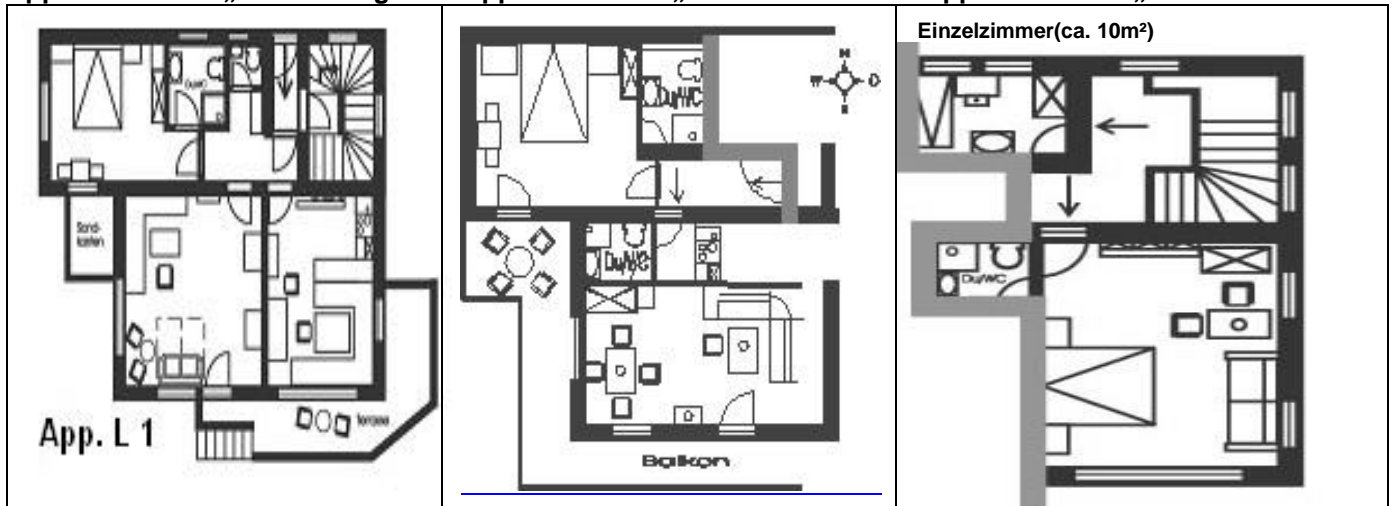
Komplett eingerichtete Wohnküche mit Küchenblock und Geschirrausstattung, Esstisch, SAT-TV, ausziehbarer Polstersessel; helles Doppelzimmer (südost) mit 2 Farb-TV(SAT), Bettwäsche, Handtücher..., Dusche/WC-Raum ; Zwischen Küche und Schlafzimmer ist eine schließbare Trennwand, die in der Planskizze noch nicht eingezeichnet ist. Garten-Sitzgruppe auf der neuen Terrasse und unterm Apfelbaum.. Bergblick. Schöne Aussicht.

Ein kleines Einzelzimmer(ca. 10m²) (in der Planskizze von App. L 3>Links oben) mit 2 m- Bett, Schrank und Waschbecken, Zentralheizung kann bei Bedarf und Verfügbarkeit zu jeder der drei Wohnungen dazu gebucht werden(Zuschlag 15 €/Tag).

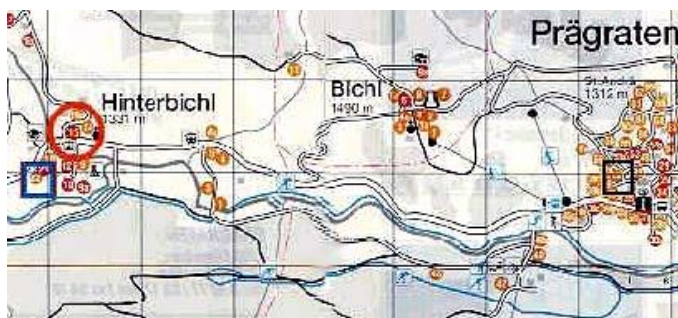
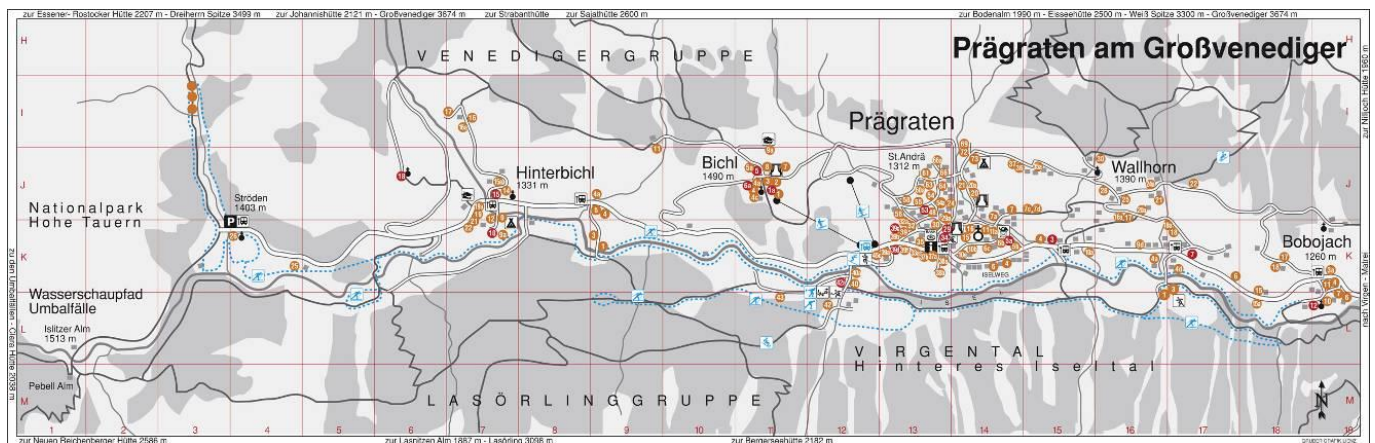
2013/14 Preise in Euro pro Wohnung bei einer Belegung mit 2 Pers. Wichtig: keine weiteren Nebenkosten!	Hauptsaison Sommer 2015	Nebensaison Frühjahr und Herbst	Weihnachten + Faschingswoche	weitere Pers./Tg od. kleines Zimmer	Hund /Tag
App. L1 „Edelweiß“:(2-5 Pers.); Part./ 75 m ²	74	70	86	15	9
App. L2 „Enzian“: (2-4 Pers.);1.OG/ 50 m ²	64	60	66	15	9
App. L3 „Arnika“: (2-3 Pers.),1.OG/31 m ²	44	40	46	15	9

Wenn Sie uns gleich **per Telefon oder Mail** Ihre genauen Wünsche (Zeit, Fewo bzw. Zimmer, Pers. Anzahl...) bekannt geben, erhalten Sie sehr schnell ein ANGEBOT von uns bzw. die Reservierungsbestätigung.

Appartement L 1 „Edelweiß“ groß: Appartement L2 „Enzian“ mittel: Appartement L3 „Arnika“ klein:



Prägraten am Großvenediger ist eines der schönsten und besten Wandergebiete der Welt, umgeben von vielen Dreitausendern mit Gletschern, herrliche Landschaft, viele Almen und Hütten zum Einkehren, gute Gaststätten, hervorragende Wanderwege, romantische Langlaufloipen, sanftes, sehr günstiges Skigebiet ohne Wartezeiten(besonders für Kinder und Anfänger sehr gut geeignet), nicht weit zum Top-Skigebiet Großglockner Resort(ca. 15 Min.).



Die Häuser der Fewos sind eingerahmt :

Das Haus Lasörling ist in Prägraten (rechts), St. Andrä 32(Dorfzentrum) **Tel.:** +43 664 4868396

> weitere Wohnungen gibt es im **Haus Bergfried**, in Hinterbichl 22(links), diese gehören wirtschaftlich aber zum **Gasthof Isplitzer** in Hinterbichl 15, wo auch der Schlüssel für das Haus Lasörling abzuholen ist: Tel. Gasthof Isplitzer +43 4877 5206

Hier eine Auflistung der Schlafplätze im App. L 1 „Edelweiß“:

- 2 Personen im Schlafzimmer mit Dusche, WC,
- 1 oder 2 Personen im abgeteilten Raum vom Wohnzimmer(einzeln ausziehbare Doppelcouch, im Bild vom Wohnzimmer rechts im abgeteilten Raum sichtbar; **die Trennwände können vollkommen geschlossen werden**),
- 1 oder 2 Personen im Wohnzimmer > weitere ausziehbare Doppelcouch,
- Doppelcouch in der großen Wohnküche



Weitere Ferienwohnungen, die zum Gasthof Isplitzer gehören, sind im **Haus Bergfried** in Hinterbichl 22> Tel.:+43 4877 5206 Fax.:+43 4877 5206 6 www.isplitzer.at gasthof@isplitzer.at